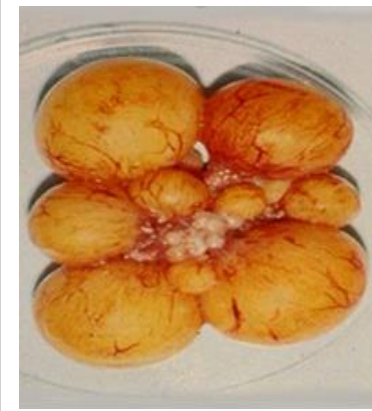
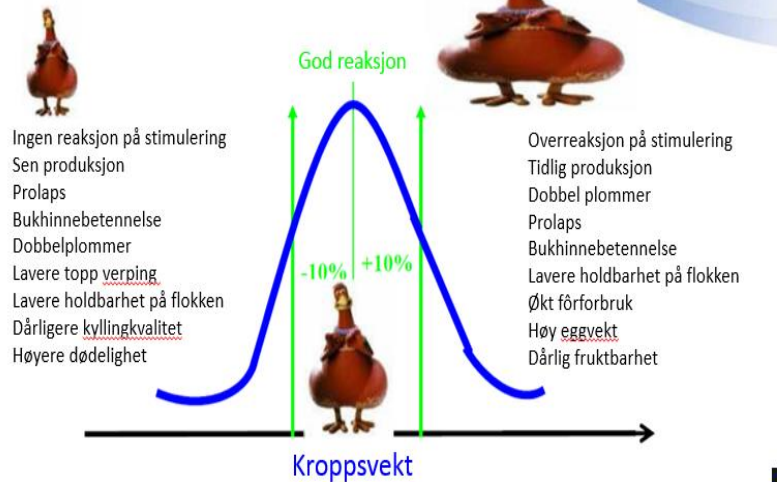


Betydningen av å ha rett jevnhet og CV på hønene.



Betydning av rett vekt og jevnhet



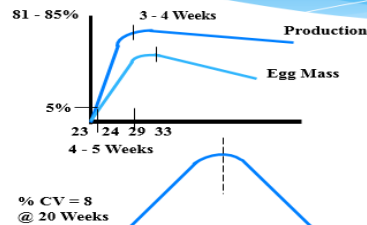
Bildet til venstre fra en høneflokk som har vært jevn ved verpestart og med riktig kraftfôr økning.

De største hønene i denne flokken vil gi oss dobbelpommer ved verpestart og frem til 26 uker.



Bildet til venstre fra en høneflokk som har vært ujevn ved verpestart og fått feil kraftfôr økning.

I denne flokken vil de største og de minste hønene gi oss dobbelpommer fra verpestart og frem til verpetopp.



Flokken til venstre har god CV, 8% ved 20 uker. I denne flokken vil oppverping starte ved 21-22 uker, og toppes med verping på 83-90% ved 29-30 uker.

Flokken til høyre med en CV på 13-15% ved 20 uker, vil toppe 3 uker senere med 75-80% verping. I slike tilfeller må tiltak iverksettes.

